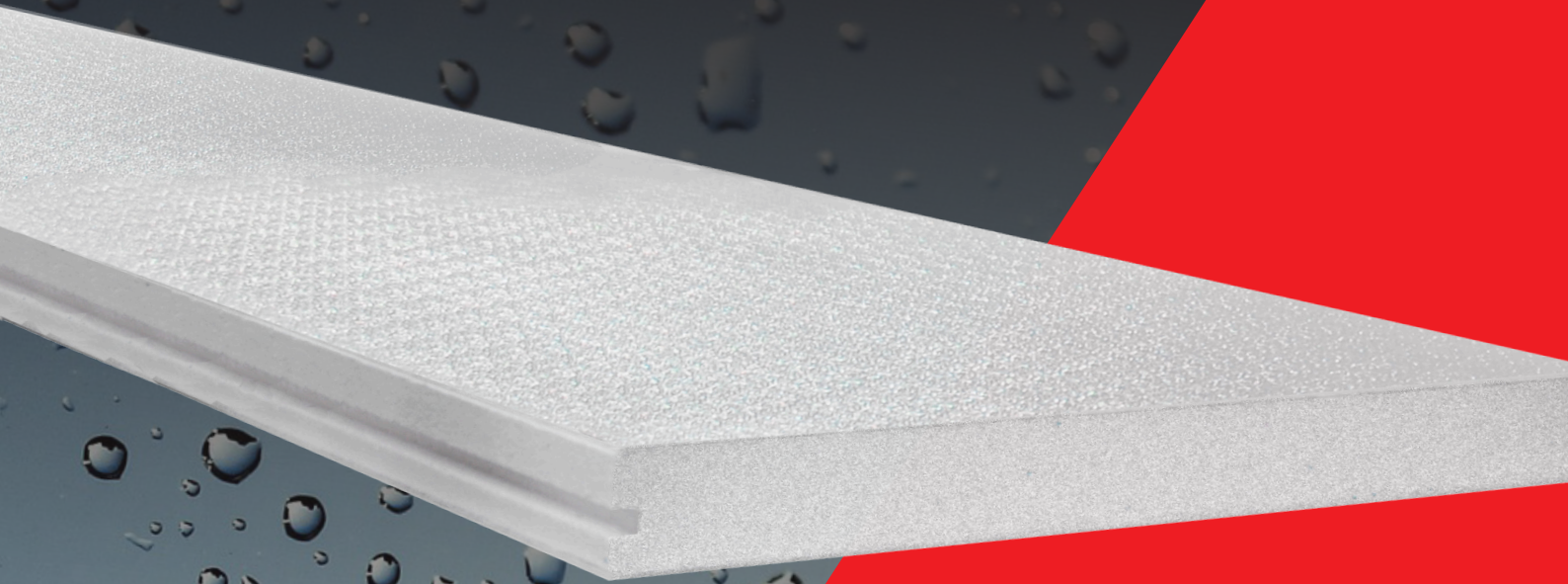


hydewa[®]



HYDEWA

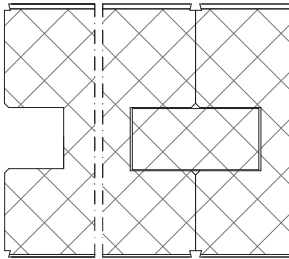
**EPS-SANDWICHPANEEL
MIT GLASBORD[®] /GFK Oberfläche**

Hydewa EPS-Sandwichpaneel



Sandwichelement - bestehend aus einem Polystyrolkern (EPS) mit beidseitigen Deckschichten.

Vorderseite wählbar aus:



Material	strukturiert	eben / plan	Brandklasse Paneel*
Glasbord® PWI-P	2,3 mm		E
Glasbord®FX-FM	2,3 mm		E
Glasbord®FS-FM		1,9 mm	E
Glasbord®PSI-F		1,9 mm	E
Glasbord®FX	1,9 mm		E
Standard GFK LX-E	2,3 mm		E
Standard GFK LX-P		2,0 mm	E

*Brandklasse DIN EN 13501-01

Rückseite: siehe Vorderseite oder 1,2 mm GFK oder Stahlblech 0,6 mm, oder Alu Grobkornfolie 0,08 mm

Kernmaterial: EPS Dämmstoff (Polystyrol)

Länge: bis 12000 mm

Deckbreite: 1190 mm

Paneeldicke: ≈ 23mm, 40mm, 60mm, 80mm, 100mm, 120mm, 140mm, 160mm, 180mm, 200mm, 220mm, 240mm

Paneelverbindung: Nut und lose EPS Feder bei 80-240 mm Paneeldicke
Hartfaser- oder GFK Feder bei 60 mm Paneeldicke,
PVC- Montagesciene



Eigenschaften

- Surfaseal® Folienversiegelung bei Oberfläche Glasbord®
- Leichte Reinigung, Feuchtigkeitsresistent
- Hygienisch, Ästhetisch und optisch ansprechend
- Kältebeständig
- Lebensmittelecht
- Chemikalienbeständig, keine Angriffsfläche für Mikroorganismen
- Mechanisch hoch belastbar
- Montagefreundlich (Montage mit verdeckten Befestigungen möglich)

Einsatzbereiche

Geeignet als Vorwandinstallation, Trennwand und Decken im Innenbereich

- Nahrungsmittelindustrie
- Kühlräume & Lagerhallen
- Küchen & Catering
- Gesundheitswesen (Labore, Reinräume)
- Sanitärbereiche
- Landwirtschaft & Hobby



Voratzinstallation

Verfugung

Es sind zwei verschiedene Fugenmassen verfügbar. Hydewa hps-1c für eine weichelastische Verfugung und Anschlussfugen und Hydewa hps-2k für eine harte Verfugung, die mit einer Fugenpresse eingespritzt und anschließend glatt abgezogen werden. Dabei ist zu beachten, dass es unter gewissen Voraussetzungen (Chemikalien, Rauch etc.) bei Fugen zu Verfärbungen kommen kann. Solange die Fuge physisch intakt bleibt besteht jedoch keine Notwendigkeit diese auszutauschen.

Bei Bauteilbewegungen (Setzung, Ausdehnungsverhalten der Materialien aufgrund extremer Klimaschwankungen etc.) können harte Fugen evtl. reißen. Diese können jedoch problemlos erneuert werden.



Hydewa hps-2k

Zertifikate

- Brandklassifizierung (E)
- Lebensmittelunbedenklichkeitsbescheinigung (Oberfläche & Fugendichtstoffe)
- Reinigungsfähigkeit



Wir helfen gerne !

Selbstverständlich stehen wir Ihnen mit unserem Fachwissen zur Verfügung.

Sie haben Anregungen?

Um Ihnen als Kunde gleichbleibend gute Qualität zu liefern, werden die Produkte sowie unsere Produktionsanlage ständig weiterentwickelt und verbessert.

Sollten Sie Fragen oder Anregungen zu unseren Produkten haben, wenden Sie sich bitte an:

Hydewa® GmbH · Hydewaplatz 1-3 ·
D-95466 Weidenberg
Tel. +49 (0)92 78 / 9 70-0
Fax +49 (0)92 78 / 9 70-50
info@hydewa.com · www.hydewa.com



hydewa®

Stand: 30.06.2023