

**hydewa**<sup>®</sup>

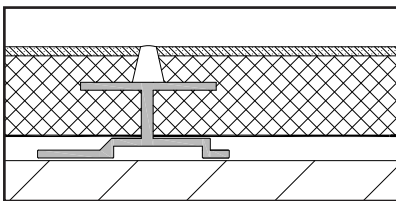


**HYDEWA**  
**RENOVIERUNGSPANEEL**  
**MIT GLASBORD<sup>®</sup> /GFK Oberfläche**

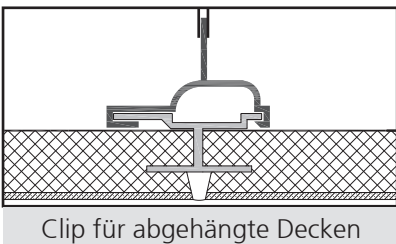
# Hydewa Renovierungspaneel



Hydewa Renovierungspaneel - bestehend aus einem Kern (EPS oder PIR) mit beidseitigen Deckschichten.



Mit Weich- oder Hartfuge



Clip für abgehängte Decken

## Vorderseite wählbar aus:

Material	strukturiert	eben / plan	Brandklasse Panel*
Glasbord® PWI-P	2,3 mm		E
Glasbord® FX-FM	2,3 mm		E
Glasbord® FS-FM		1,9 mm	E
Glasbord® PSI-F		1,9 mm	E
Glasbord® FX	1,9 mm		E
Standard-GFK LX-E			E
Standard- GFK LX-P		2,0 mm	E

\*Brandklasse DIN EN 13501-01

**Rückseite:** Siehe Vorderseite oder 1,2 mm GFK oder Alu Grobkornfolie 0,08 mm

**Kernmaterial:** EPS Dämmstoff (Polystyrol)  
PIR Dämmstoff (Polyisocyanurate)

**Länge:** bis 10000 mm

**Deckbreite:** 1190 mm

**Paneeldicke:** ≈ 23 mm oder 40 mm (EPS)

≈ 23 mm, oder 43 mm (PIR)

**Paneelverbindung:** PVC-Montageschiene

## Eigenschaften

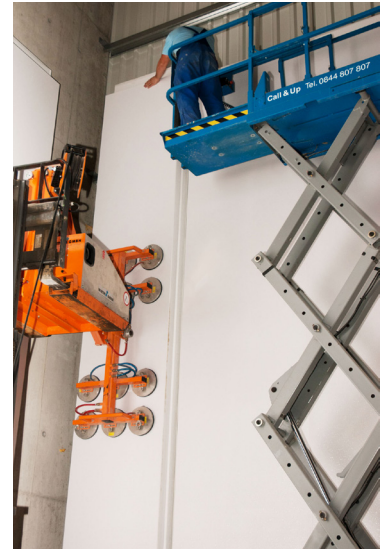
- Surfaseal® Foliensiegelung bei Oberfläche Glasbord®
- Leichte Reinigung, Feuchtigkeitsresistent
- Hygienisch, Ästhetisch und optisch ansprechend
- Kältebeständig
- Lebensmittelecht
- Chemikalienbeständig, keine Angriffsfläche für Mikroorganismen
- Mechanisch hoch belastbar
- Montagefreundlich (Montage mit verdeckten Befestigungen möglich)



## Einsatzbereiche

Geeignet für Neubau, Sanierung und Renovierung, als Vorsatzschale oder für Decken im Innenbereich

- Nahrungsmittelindustrie
- Kühlräume & Lagerhallen
- Küchen & Catering
- Gesundheitswesen (Labore, Reinräume)
- Sanitärbereiche
- Landwirtschaft & Hobby



Montieren einer Vorsatzschale

## Verfugung

Es sind zwei verschiedene Fugenmassen verfügbar. Hydewa hps-1c für eine weichelastische Verfugung und Anschlussfugen und Hydewa hps-2k für eine harte Verfugung, die mit einer Fugenpresse eingespritzt und anschließend glatt abgezogen werden. Dabei ist zu beachten, dass es unter gewissen Voraussetzungen (Chemikalien, Rauch etc.) bei Fugen zu Verfärbungen kommen kann. Solange die Fuge physisch intakt bleibt besteht jedoch keine Notwendigkeit diese auszutauschen.

Bei Bauteilbewegungen (Setzung, Ausdehnungsverhalten der Materialien aufgrund extremer Klimaschwankungen etc.) können harte Fugen evtl. reißen. Diese können jedoch problemlos erneuert werden.



Hydewa hps-2k

## Zertifikate

- Brandklassifizierung (E)
- Lebensmittelunbedenklichkeit sbescheinigung (Oberfläche & Fugendichtstoffe)
- Reinigungsfähigkeit



# Wir helfen gerne !

Selbstverständlich stehen wir Ihnen mit unserem Fachwissen zur Verfügung.

## Sie haben Anregungen?

Um Ihnen als Kunde gleichbleibend gute Qualität zu liefern, werden die Produkte sowie unsere Produktionsanlage ständig weiterentwickelt und verbessert.

Sollten Sie Fragen oder Anregungen zu unseren Produkten haben, wenden Sie sich bitte an:

Hydewa® GmbH · Hydewaplatz 1-3 ·  
D-95466 Weidenberg  
Tel. +49 (0)92 78 / 9 70-0  
Fax +49 (0)92 78 / 9 70-50  
info@hydewa.com · www.hydewa.com



**hydewa**®

Stand: 30.06.2023